

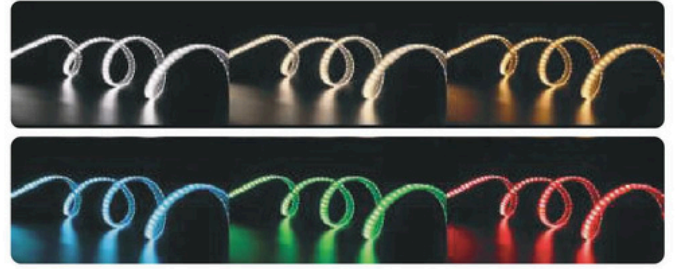
**Cảnh báo:** - Không bật đèn LED sáng quá 5 phút khi còn quấn trong cuộn để tránh gây nhiệt độ cao ảnh hưởng đến độ bền của LED dây.  
- Một bộ nguồn dùng tối đa được với 1 cuộn dài 50m, do dòng điện của LED dây có giới hạn, dù đối nguồn với công suất lớn hơn vẫn không dùng được.

(\*) Lưu ý: Dimmer không tương thích với thiết kế dòng đèn

## ĐÈN LED DÂY NGOÀI TRỜI 120 CHIP LED - 2 DÂY LED

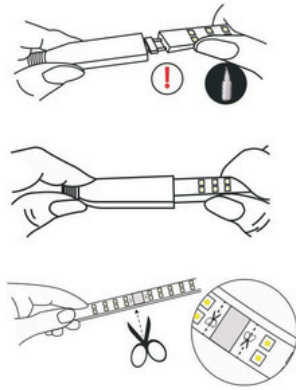


- \* Chất liệu: PVC Anti-UV
- \* Mặt sau phủ trắng giúp ánh sáng đẹp, tập trung và đều hơn
- \* Kèm 1 bộ phụ kiện



Mã sản phẩm	Công suất/ Điện thế sử dụng	Quang thông (lm/m)	Màu ánh sáng	Số lượng LED/m	Kích thước sản phẩm (mm)	Trọng lượng (kg)	Đoạn cắt (m)	Đóng gói (cuộn/thùng)	Giá bán (cuộn)
NST1202	8W/ 230V	600	Vàng 2700K	120	18 x 8 Cuộn 50m	9	1	1	4.260.000
NST1204			Trung tính 4000K						
NST1206			Trắng 6500K						
NST120R	9W/ 230V	600	Đỏ	120	18 x 8 Cuộn 50m	9	1	1	4.577.000
NST120G			Xanh lục						
NST120B			Xanh dương						

### Phụ kiện dùng cho LED dây ngoài trời 120 chip LED - 2 dây LED



**NST-PC**  
Driver nguồn - IP65 (Max 50m/nguồn) (Kèm 1 chân cắm và 1 nút bit)  
Đóng gói: 1 bộ/túi 50 bộ/thùng **98.000**

**NST-C**  
Nẹp gắn tường (Kèm 2 ốc vít)  
Đóng gói: 20 bộ/túi **2.300**

**NST-MC**  
Khớp nối giữa - IP65  
Đóng gói: 10 cái/túi **14.500**

**NST-E**  
Nút bit - IP65  
Đóng gói: 50 cái/túi **2.300**

**NST-P**  
Chân cắm nối nguồn  
Đóng gói: 20 cái/túi **2.300**

## NEW ĐÈN LED DÂY DOB



- \* Chất liệu: PVC Anti-UV
- \* **Đoạn cắt nhỏ: 0,1m**
- \* Kèm 1 bộ phụ kiện
- \* Mặt sau phủ trắng giúp ánh sáng tập trung và đều hơn
- \* 1 dây LED, có khoảng cách giữa các LED ngắn, hạn chế thấy hạt ánh sáng



Mã sản phẩm	Công suất/ Điện thế sử dụng	Quang thông (lm/m)	Màu ánh sáng	Số lượng LED/m	Kích thước sản phẩm (mm)	Trọng lượng (kg)	Đoạn cắt (m)	Đóng gói (cuộn/thùng)	Giá bán (cuộn)
NSTD1202	230V 8W/M	780	Vàng 2700K	120	10x50 Cuộn 50m	5	0,1	1	2.820.000
NSTD1204			Trung tính 4000K						
NSTD1206			Trắng 6500K						

### Phụ kiện LED dây DOB

**NSTD120-PC**  
Khớp nối nguồn IP65 (max 50m)  
Kèm 1 chân cắm và 1 nút bit  
1 bộ/túi, 50 bộ/thùng **41.000**

**NSTD120-C**  
Nẹp gắn tường (Kèm 2 ốc vít)  
Đóng gói: 20 cái/túi **2.300**

**NSTD120-MC**  
Khớp nối giữa - IP65  
Đóng gói: 10 cái/túi **30.000**

**NSTD120-E**  
Nút bit - IP65  
Đóng gói: 50 cái/túi **2.300**